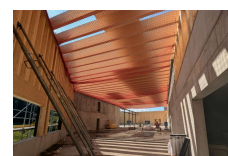


Überdachung Plattenlager & Werkhalle



Zeitraum 2024
Projektgrösse 1450m²

Auftraggeber Roandi AG, Schmerikon
Planer W. Rüegg AG, Kaltbrunn

ERBRACHTE LEISTUNGEN

Statik Holz- und Stahlbau

PROJEKTBECHRIEB

Die neue Holzhalle im 3. Obergeschoss wird nun von einem beeindruckenden Holzdach überspannt. Auf einer Fläche von etwa 32 x 62 Metern tragen bis zu 16 Meter lange Träger das Dach, während 7 Meter hohe Ständerwände die Konstruktion stützen. Zur Stabilisierung wurden zwei massive Betonkerne integriert, die für die nötige Aussteifung der Geschosse sorgen. Einige Hallenstützen sowie die Kranbahn sind in Stahlbauweise ausgeführt, was eine harmonische Kombination aus Holz und Stahl schafft. Diese Halle vereint funktionales Design mit beeindruckender technischer Raffinesse.