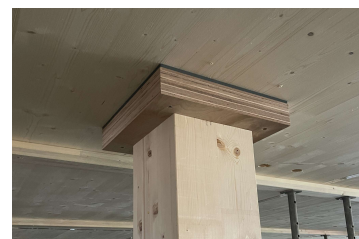
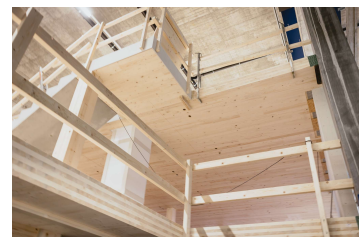


## Abholshop Arthur Weber, Seewen



Zeitraum Okt23 - Jul24  
Projektgrösse 1700m<sup>2</sup> CLT-Decke

Auftraggeber Arthur Weber Immobilien AG, Seewen SZ  
Planer marty architektur ag, Schwyz

### ERBRACHTE LEISTUNGEN

Projektierung, Ausschreibung und  
Realisierung der Holzkonstruktion  
Statische Überprüfung Foundation

### PROJEKTBESCHRIEB

In die bestehende Lagerhalle wurde ein zweigeschossiges Abhollager in Holzbauweise eingebaut. Mit der leichte Bauweise in Holz konnte die aktuelle Pfahlfundation in ihrem Zustand belassen werden. Um die Geschosshöhen optimal nutzen zu können wurde ein Deckensystem mittels CLT-Platten gewählt. Um auf weitere Träger und Unterzüge zu verzichten, wurden die einzelnen Platten vor Ort mit der TS3-Technologiestirnseitig verklebt und bildet so ein statisches System einer Flachdecke. Die Stützen sind in Fichten-Brettschichtholz ausgeführt und weisen jeweils ein verstärkter Stützenkopf aus Buchenfurnierschichtholzauf. Die Decke trägt eine Nutzlast von 5kN/m<sup>2</sup>, ist 28cm stark und liegt auf einem Stützenraster von 5,75m x 6.50m.