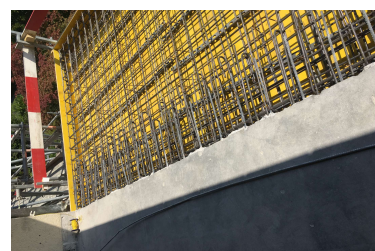
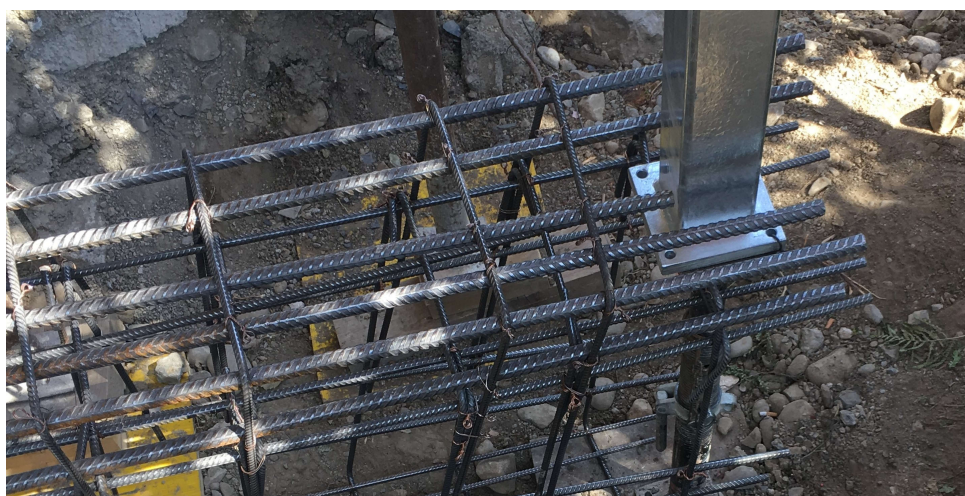


## EFH Säumerstrasse 45, 8808 Thalwil



Zeitraum 2017  
Projektgrösse 1317m<sup>3</sup> (SIA Kubik)

Auftraggeber Private Bauherrschaft  
Planer Wehtli Architekten,  
Stockerstrasse 38, 8002 Zürich

### ERBRACHTE LEISTUNGEN

Projekt und Baukontrolle:

Umbaumaassnahmen in  
Massivbauweise

Aufstockung aus Holz

### PROJEKTBSCHRIEB

Das Gebäude an der Säumerstrasse 45 soll um ein Geschoss aufgestockt werden. Zudem soll das Gebäude talseitig mit einem Balkon erweitert werden.

Um die Lasten auf das bestehende Gebäude gering zu halten, wurde die Aufstockung aus Holz erstellt. Für die Lastaufnahme des zusätzlichen Geschosses war auch das Ersetzen bestehender Stützen sowie das Kleben mehrerer CFK-Lamellen notwendig.

Für den Balkonanbau war das Freilegen der bestehenden Bewehrung und das Einbringen neuer Stützen erforderlich. Der Balkon konnte danach mittels einer neuen Bewehrung erstellt werden. Ein neues Streifenfundament war für die Lasten des neuen Balkons erforderlich.