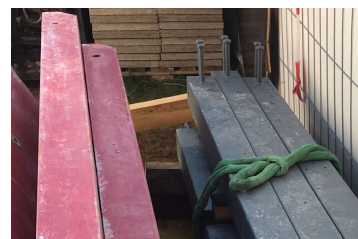
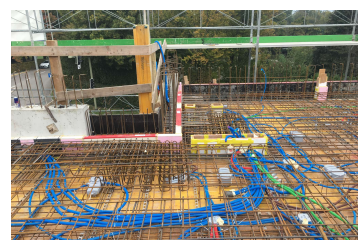


EFH Säumerstrasse 86, 8800 Thalwil



Zeitraum 2017
Projektgrösse ca. 1000m³

Auftraggeber Private Bauherrschaft
Planer Wehtli Architekten
Stockerstrasse 38, 8002 Zürich

ERBRACHTE LEISTUNGEN

Projekt und Baukontrolle:
Tragstruktur in Massivbau

PROJEKTBECHRIEB

An der Säumerstrasse 86 in Thalwil wurde 2017 ein Ersatzneubau erstellt. Das Gebäude wurde in Massivbauweise erstellt, wird als Mehrfamilienhaus benutzt und besitzt 4 Geschosse.

Das Treppenhaus wurde mit Sichtbeton und mit Ortsbetontreppen erstellt. Um den Schallschutz zu gewährleisten, war für die Treppen der Einsatz von Querkraftdornen mit Dämmung erforderlich. Ausserdem musste das Treppenhaus mit Kragplattenanschlüssen von den Decken thermisch getrennt werden.

Um eine gleichmässige Fassadenflucht gewährleisten zu können, wurden die Aussenbrüstungen mit Omega-Anker auf die Betondecke befestigt.