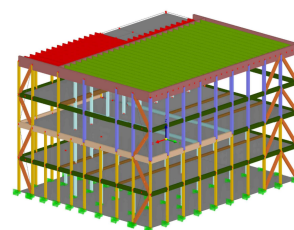


## Neubau Turnhalle, KSA Nuolen Wangen



Zeitraum 2023 - 2026

Auftraggeber Zürcher Kantonalbank, 8808 Pfäffikon

Architekt Derendinger Jaillard Architekten AG,

Bauleitung Zürich

BGS & Partner Architekten AG,

Rapperswil

### ERBRACHTE LEISTUNGEN

Projektierung, Ausschreibung und Realisierung der Holzkonstruktion, des Massivbaus und der Pfahlfundation

### PROJEKTBE SCHRIEB

Der Neubau umfasst im EG eine Mensa und Technikräume. Im 1.OG diverse Sport- und Aufenthaltsräume und im 3. & 4. OG eine Turnhalle mit einem Galeriegeschoss.

Ein Stahlbetonkern dient zur Stabilisation des Gebäudes. Das übrige Tragwerk wird in Holzbauweise als Skelettbau mit HBV-Decken realisiert. Fundiert wird das Gebäude mittels einer schwimmenden Pfahlfundation.