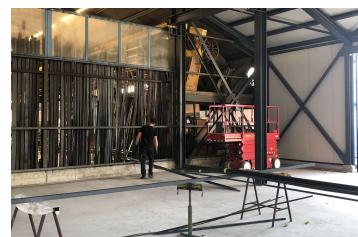


## Werkhallenerweiterung Buechstrasse, Jona



Zeitraum 2022 - 2023  
Projektgrösse 3000m<sup>3</sup>  
Industriebau

Auftraggeber Privat  
Planer HTB Ingenieure AG  
Bauleitung HTB Ingenieure AG

### ERBRACHTE LEISTUNGEN

Gesamtplanung  
Architektur  
Bauingenieur  
Bauadministration  
Bauleitung  
Brandschutz  
QS Verantwortung Brandschutz

### PROJEKTBESCHRIEB

Westlich an den Bestand angrenzend wurde die Werkhalle um rund 3000 Kubikmeter erweitert. Zuvor mussten Bauten rückgebaut und das Planum erstellt werden. Die Erweiterung wurde während des laufenden Betriebs erstellt. Am Tag X wurden die beiden Werkhallen mit einander verbunden und die durchlaufenden Kranbahnen zusammengeführt. Dank einer minutiösen Planung konnte der Betriebsunterbruch auf ein Minimum reduziert werden und der Maschinenumzug planmässig erfolgen.