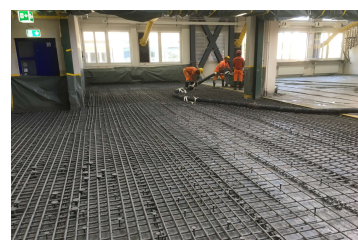


# Deckenverstärkung Produktionshalle, 8645 Jona



Zeitraum 2021 - 2023  
Projektgrösse ca. 2'000m<sup>2</sup>

Auftraggeber Industrie  
Ingenieur HTB Ingenieure AG

## ERBRACHTE LEISTUNGEN

Tragwerksplanung  
Projektleitung  
Bauadministration  
Bauleitung

## PROJEKTBESCHRIEB

Die zukünftige Nutzung einer Industriehalle erfordert eine höhere Traglast der bestehenden Stahlbetondecke. Dazu wird die Decke mit schlaff bewehrtem Überbeton, Schubdübeln und Durchstanzverstärkungen ertüchtigt. Eine weitere Herausforderung ist die Umsetzung während dem laufenden Betrieb. Entsprechend hoch sind die Anforderungen an die Staubwände, welche die Produktionshalle unterteilen und an die Sheddachkonstruktion anschliessen. Zusätzlich wird mittels Unterdruck einer Kontamination der Produktionsstätte entgegengewirkt.