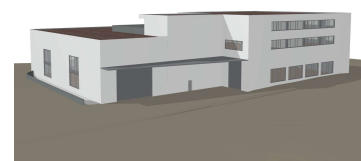
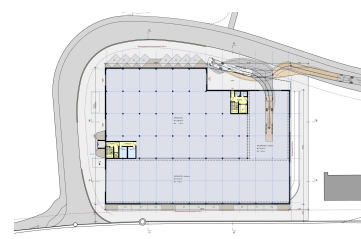
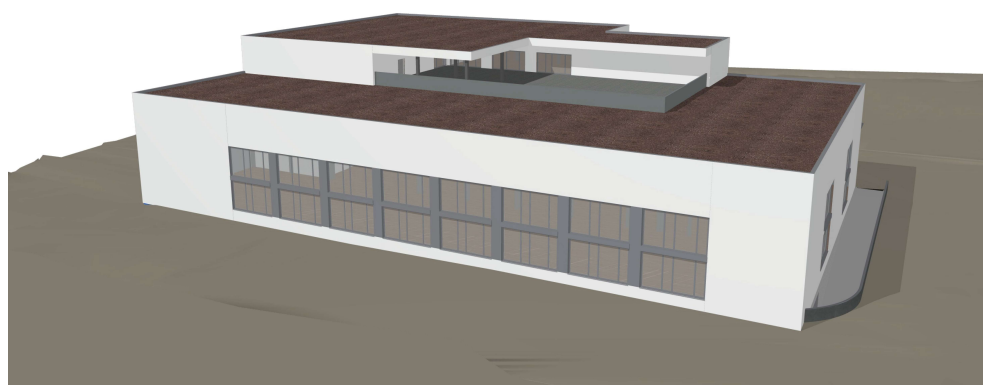


# Richtprojekt Industrieanlage 8722 Kaltbrunn



Zeitraum 2022  
Projektgrösse ca. 55'000m<sup>3</sup>

Auftraggeber Privat  
Planer HTB Ingenieure AG  
Zusammenarbeit mit MIRU Architekten

## ERBRACHTE LEISTUNGEN

Baurechtliche Abklärungen  
Architektur  
Tragwerksplanung  
Erschliessungskonzept  
Richtprojekt

## PROJEKTBE SCHRIEB

Nach einer Machbarkeitsstudie wurde für das industrielle Produktionsgebäude ein Richtprojekt erarbeitet. Die grosse Produktionsstätte ist L-förmig angeordnet und in Leichtbauweise vorgesehen. Die Kernzone mit weiteren Produktionsflächen, Lager, Büro und Gastroräumlichkeiten ist in Massivbauweise konzipiert. Das ganze Gebäude weist zudem eine vollflächige Unterkellerung mit Tiefgarage auf.