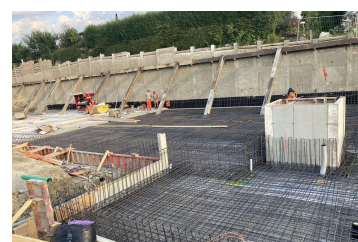


Wohnhäuser Schönbühl, Emmenbrücke



Zeitraum 2021 - 2023
Projektgrösse Aushub 5800 m³
Beton 1800 m³

Auftraggeber BRUN Real Estate AG, 6021 Emmenbrücke
Architekt Roman Hutter Architektur GmbH, 6005 Luzern
Bauleitung bhp Baumanagement AG, 6021 Emmenbrücke

ERBRACHTE LEISTUNGEN

Planung Kanalisation und
Werkleitung
Baugrube inkl. Baukontrolle
Pfahlarbeiten
Stahlbetonarbeiten inkl. Baukontrolle

PROJEKTBSCHRIEB

Bei diesem spannenden Projekt im Wohngebiet Schönbühl in Emmenbrücke wurden zwei Mehrfamilienhäuser mit einer gemeinsamen Einstellhalle gebaut. Die Baugrube wurde gegen die Nachbarsgrundstücke mit einer in die Baugrube gespriessten Rühlwand gesichert, an welche das Gebäude anschliessend einhäuptig betoniert wurde. Da die Baugrubensohle teilweise auf dem Felsen, zum Teil auch deutlich darüber zu liegen kam, waren für die Foundation durch den unterschiedlichen Felsverlauf Injektionsrammpfähle notwendig. Die komplette Fassade der zwei Gebäude mit je drei Stockwerken ist mit gedämmtem Einsteinmauerwerk ohne Aussendämmung ausgeführt worden.