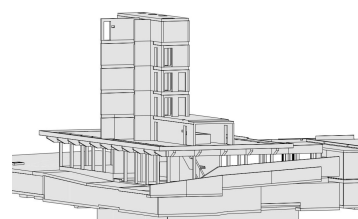


# Neubau Verwaltungs- und Wohngebäude, Natur- und Tierpark Goldau



Zeitraum 2021 - 2023  
Projektgrösse Gebäude: ca. 23'000 m<sup>3</sup>  
Aushub: ca. 16'000 m<sup>3</sup>

Auftraggeber Natur- und Tierpark Goldau  
Architekt marty architektur ag, Schwyz

## ERBRACHTE LEISTUNGEN

Statik und Ausführungsplanung der Baugrubenarbeiten inkl. Bauleitung

Statik und Ausführungsplanung Massivbau, Koordination mit Holzbauingenieur, Baukontrollen

Die Planung und der Datenaustausch erfolgte vollständig BIM-basiert.

Quelle Fotos: marty architektur ag

## PROJEKTBE SCHRIEB

Der Neubau umfasst drei Teilprojekte: Die neue Besucherhalle für den Tierpark, das Verwaltungsgebäude sowie ein sechsgeschossiges Wohngebäude.

Die Unter- und Erdgeschosse beider Gebäude wurden vollständig in Stahlbeton erstellt. Die darüberliegenden Geschosse wurden in Holzbauweise geplant, mit einem aussteifenden Treppen Kern aus Stahlbeton. Aufgrund der Mischbauweise Stahlbeton-Holzbau war eine saubere und durchdachte Planung sowie ein intensiver Austausch unter allen Beteiligten unumgänglich.

Weiter stellten die Baugrubenarbeiten eine grosse Herausforderung dar, da einige Zeitzeugen des Goldauer Bergsturzes, riesige Felsblöcke, abgetragen werden mussten.