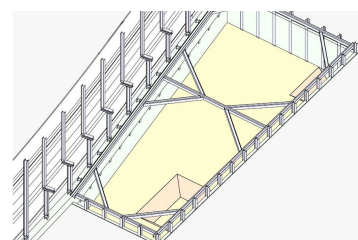
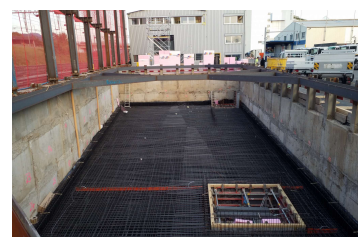


Neubau Büro und Magazin Industriestrasse Pfäffikon SZ



Zeitraum 2019 - 2021
Projektgrösse Gebäude: 7'700 m³
Baugrube: 1'500 m³

Auftraggeber Hagedorn AG
Planer Fröhlich Architektur AG
Bauleitung Fröhlich Architektur AG

ERBRACHTE LEISTUNGEN

Projekt und Baukontrolle Tragstruktur in Massivbauweise

Konzept Tragstruktur in Stahl-Holz-Hybridbauweise

Projekt und technische Bauleitung
Foundation- und Baugrubenarbeiten
inkl. Sicherung

PROJEKTBE SCHRIEB

Die Firma Hagedorn AG baut an ihrem Hauptsitz in Pfäffikon SZ einen Ersatzneubau des Magazins mit zusätzlichen Büroräumen und einem Verbindungsbau zum Bestand. Zu den grossen Herausforderungen bei diesem Projektperimeter zählen die Nähe zu den Gleisanlagen der SBB sowie der schlechtttragfähige Untergrund. Für die Foundation werden Bohrpfähle sowie teilweise die Rühlwandträger als tragende Pfähle erstellt. Um den Anforderungen der SBB gerecht zu werden, bietet eine auf Pfählen stehende Leitkante aus Beton Schutz für den Neubau. Das 3. OG wie auch die Passerelle wird in Stahl-Holz-Hybridbauweise erstellt. Eine statische Besonderheit bietet die 8.00 m weite Auskragung des Sitzungszimmers. Raumhohe Stahlfachwerke geben hierfür die nötige Stabilität.