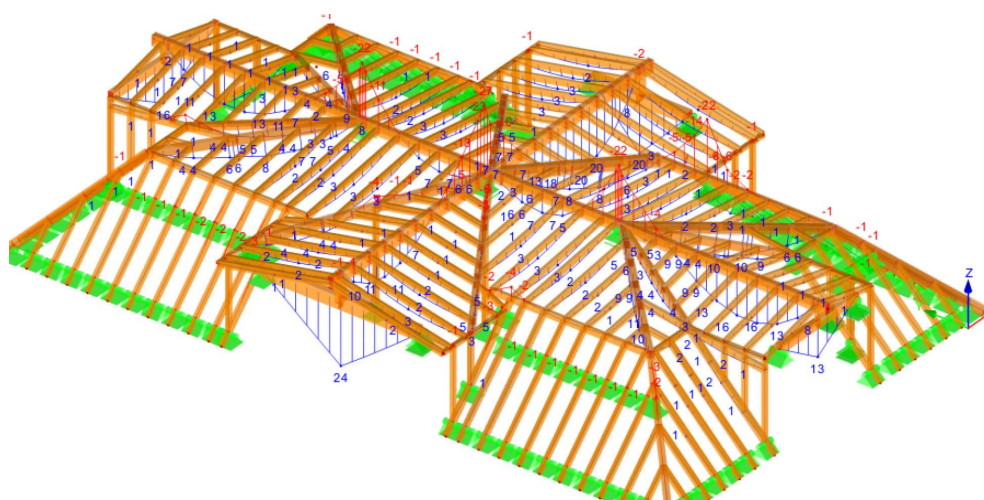


Neubau EFH Hurdnerwäldlistrasse 94, 8808 Pfäffikon SZ



Zeitraum 2019 bis 2020
Projektgrösse ca. 4365 m3 SIA 416

Auftraggeber Privat
Architekt Erlenburg Baumanagement AG, 8832 Wollerau
Bauleitung Erlenburg Baumanagement AG, 8832 Wollerau

ERBRACHTE LEISTUNGEN

Projektierung, Ausschreibung und Ausführungsprojekt für die Baugrube und Tragstruktur in Massivbauweise

Projektierung und Ausführungsprojekt
Dachkonstruktion in Holzbauweise

PROJEKTBE SCHRIEB

Der Neubau des Einfamilienhauses liegt knapp 20 Meter von Seeufer des Zürichsees entfernt. Die Baugrube musste mittels einer Spundwand gesichert werden. Die Tragstruktur des Gebäudes besteht aus Flachdecken und tragenden Beton- sowie Mauerwerkswänden.

Das Dach des Gebäude wurde als Mansardendach in Holzbauweise ausgeführt.