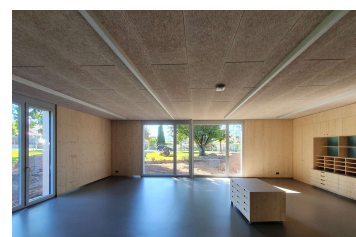


Schulraumerweiterung Primarschule Hanfländer 8645 Rapperswil-Jona



Zeitraum 2019 - 2020
Projektgrösse SIA 416 ca. 1500m³

Auftraggeber Stadt Rapperswil-Jona
Architekt Hubatka Peyer Architektur AG
Bühlstrasse 9, 8645 Rapperswil-Jona

ERBRACHTE LEISTUNGEN

Projektierung, Ausschreibung und Realisierung der Holzkonstruktion in Elementbau und der Foundation in Massivbauweise.

PROJEKTBE SCHRIEB

Beim Neubau handelt es sich um einen zweiteiligen, eingeschossigen Kindergarten in Holzelementbauweise. Die Foundation besteht aus einer flachfundierten Bodenplatte.

Die Deckenkonstruktion wurde mit Hohlkastenelementen ausgeführt. Diese liegen wiederum auf Stahlträgern und den tragenden Holzelementwänden auf.