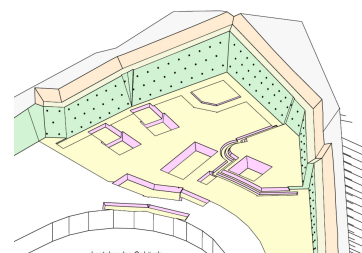
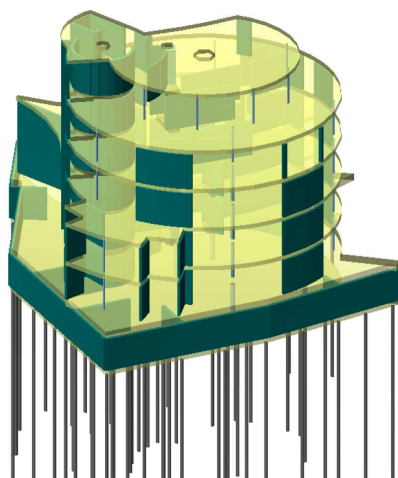


Geschäftsturm Halten, 8808 Pfäffikon



Zeitraum 2019 - 2021
Projektgrösse SIA 116 ca. 7'400 m³

Auftraggeber LongWay Immobilien AG
Planer Sager + Partner Architektur und Immobilien GmbH
Schwerzstrasse 20, 8807 Freienbach

ERBRACHTE LEISTUNGEN

Projekt und Baukontrolle Tragstruktur
in Massivbauweise

Projekt und Fachbauleitung Baugrube
mit Baugrubensicherung und
Pfahlfundation

PROJEKTBE SCHRIEB

Beim Bauobjekt handelt sich um ein Geschäftshaus, in Massivbau, bestehend aus einem Untergeschoss, einem Erdgeschoss, drei Obergeschossen und einem Attikageschoss. Das Gebäude ist rund, der Radius im Obergeschoss beträgt ca. 10.00 m. Die Gebäudelasten müssen mittels einer Pfahlfundation in den Molassefels/ Moränenablagerungen abgetragen werden. Der Baugrubenabschluss des Gewerbegebäudes zur National- und Kantonsstrasse hin wird mittels einer Nagelwand mit Spritzbeton erstellt.