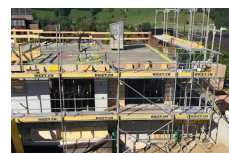


## Neubau EFH Holder-Bühl, 9650 Nesslau



Zeitraum 2018  
Projektgrösse 1200 m<sup>3</sup>

Auftraggeber Privater Bauherr  
Planer Wickli + Partner AG, 9650 Nesslau

### ERBRACHTE LEISTUNGEN

Projekt und Baukontrolle Tragstruktur  
in Massivbauweise

### PROJEKTBECHRIEB

Das Bauvorhaben wurde im Holder-Bühl in Nesslau SG mit schöner Aussicht auf die umliegenden Berge erstellt. Es handelt sich um ein Einfamilienhaus in Massivbauweise und besteht aus einem Unter-, einem Erd- und einem Obergeschoss. Das Gebäude konnte flach fundiert werden. Die horizontalen Tragelemente bestehen aus schlaff bewehrten Stahlbetondecken und einem Holzdach, die vertikalen Tragelemente aus Stahlbeton- und Mauerwerkswänden sowie Stahlstützen. Das Bauwerk wird als Wohnhaus und im UG teilweise als Stall genutzt.