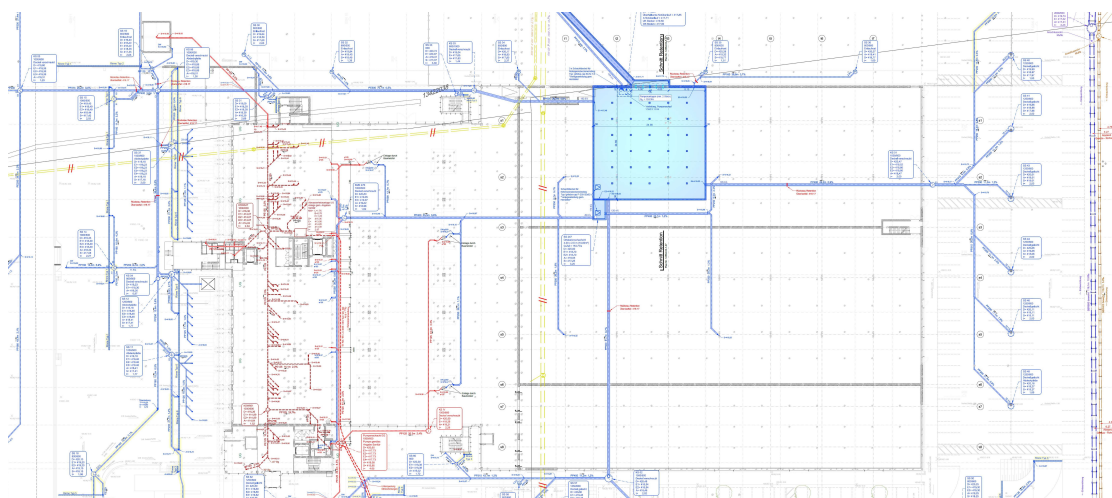


New DC Estée Lauder

Grundstücksentwässerung, Galgenen



Zeitraum 2017 - 2018

Projektgrösse ca. 1.3 Mio. CHF

2 km Leitung, 540 m³ Retention

Auftraggeber IE Industrial Engineering AG / Estée Lauder AG

ERBRACHTE LEISTUNGEN

Bauprojekt

Bewilligungsprojekt

Ausführungsprojekt

Technische Bauleitung

Abnahme, Abschluss

PROJEKTBE SCHRIEB

Für das neue DC Estée Lauder in Galgenen ist zur Erreichung der gewässerschutzrechtlichen Bewilligung die Grundstücksentwässerung separat einzureichen. Neben den ca. 1'000 m Meteorwasserleitungen der Umgebung, werden auch unter der Bodenplatte ca. 1'000 Schmutz- und Meteorwasserleitungen erstellt. Um die Einleitbedingungen des Bezirkes March einzuhalten, muss ein Retentionsbecken von ca. 540 m³ Volumen erstellt werden. Dieses entlastet im Überlastfall das Regenwasser im Freispiegel, aufgrund der Topologie wird der Drosselabfluss mittels Hebeanlage gepumpt.

Die Leitungen werden in Kunststoff erstellt und voll einbetoniert (PP gesteckt resp. PE geschweisst).