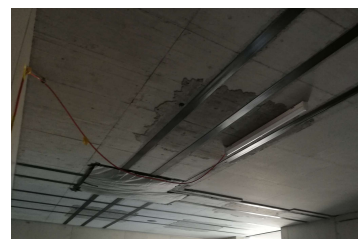


# Erweiterung und Erdbebenertüchtigung Schulhaus, 6405 Immensee



Zeitraum 2017 - 2019  
Projektgrösse Gesamtsanierung  
ca. Fr. 4.8 Mio.

Auftraggeber Bezirk Küsnacht, 6403 Küsnacht  
Planer Freitag Architektur GmbH,  
Bahnhofstrasse 15, 6440 Brunnen

## ERBRACHTE LEISTUNGEN

Überprüfung Erdbebensicherheit mit  
Massnahmenempfehlung

Projekt und Baukontrollen für  
Tragkonstruktion im Umbau und  
Erdbebenertüchtigung

## PROJEKTBE SCHRIEB

Das Schulhaus besteht aus 2 Gebäudeteilen.

Der Altbau wurde anfangs der 1940er Jahre erstellt und hat fünf Geschosse. Die Tragstruktur besteht aus Mauerwerks- und Stahlbetonwänden, sowie Holzbalkendecken mit Stahlträgern und einem Holzdach.

Der Neubau wurde im Jahr 2002 erstellt ist ebenfalls Fünfgeschossig. Die Tragstruktur besteht aus Stahlbeton und teilweise in Mauerwerkswänden. Der Altbau wird umgebaut und der Neubau um ein Stockwerk in Leichtbauweise erweitert.