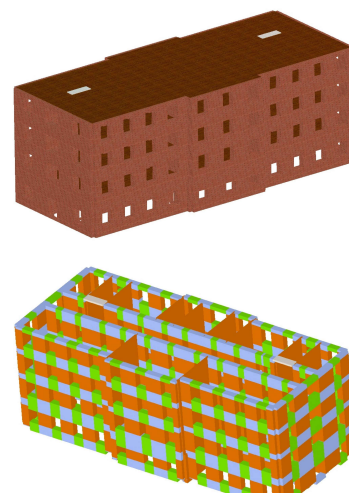


Überprüfung Erdbebbensicherheit Alters- und Pflegeheim Hofmatt, Arth



Zeitraum 2016
Projektgrösse 5 Geschosse

Auftraggeber Gemeinde Arth, Infrastruktur-Umwelt-Sicherheit
Planer Marty Architektur AG, Ratskellergasse 2, 6430 Schwyz

ERBRACHTE LEISTUNGEN

Überprüfung der Erdbebbensicherheit
mit Massnahmenempfehlung

PROJEKTBE SCHRIEB

Aufgrund einer geplanten Umnutzung des 5 geschossigen Alters- und Pflegeheim Hofmatt wurde eine Überprüfung der Erdbebbensicherheit durchgeführt.

Die Tragstruktur und die Materialisierung des Gebäudes wurde anhand von Zustandsaufnahmen vor Ort bestimmt.

Die Erdbebenüberprüfung wurde mit dem PushOver-Verfahren durchgeführt.