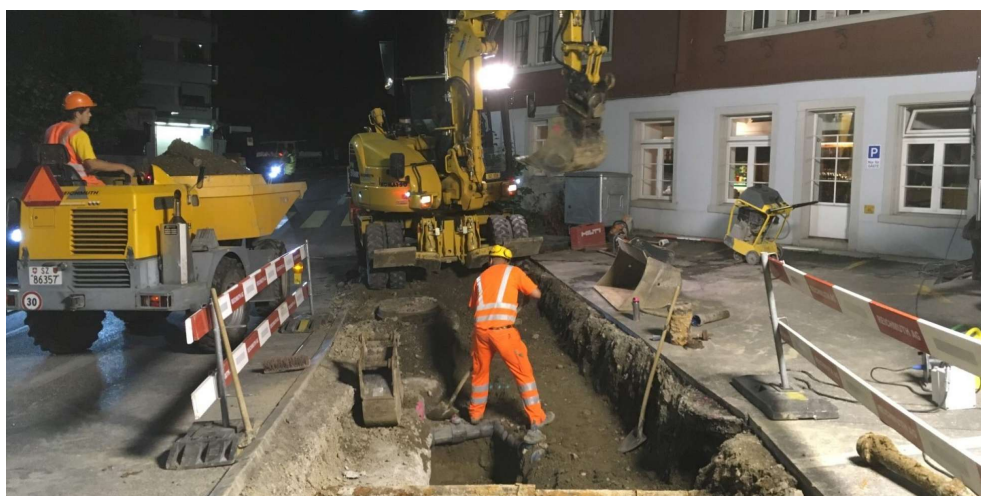


## Roosstrasse, Wollerau



Zeitraum Juni bis November 2017

Auftraggeber EW Höfe AG, Wasserversorgung Korporation Wollerau

### ERBRACHTE LEISTUNGEN

Verkehrskonzept, Planung,  
Ausschreibung und Realisierung

### PROJEKTBE SCHRIEB

Aufgrund der neuen Trafostation beim neuen Migros Roosspark musste das EW-Höfe AG die Groberschliessung bis Ende 2017 sicherstellen. Dazu war die Vergrösserung des EW-Trassees zwischen Bahnhofstrasse und Migros Roosspark zwingend. Im gleichen Zuge hat die Korporation Wollerau ihre alten Graugussrohre im selben Abschnitt erneuert. Aufgrund des Verkehrsaufkommens und der Nähe zum Autobahnanschluss A3, mussten die Bauarbeiten mit dem ASTRA koordiniert werden. Das ASTRA forderte, dass im Baustellenbereich der Roosstrasse der Verkehr zwingend zweispurig verkehren musste. Deshalb mussten Bauarbeiten im Bereich des Dorfkreisels und für sämtliche Strassenquerungen in der Nacht ausgeführt werden. Für die restlichen Bauarbeiten wurde eine provisorische zweispurige Verkehrsführung eingerichtet.