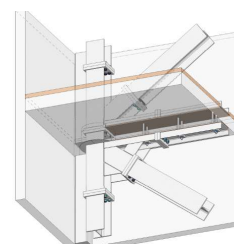
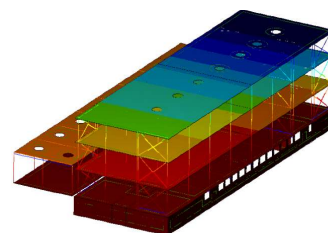
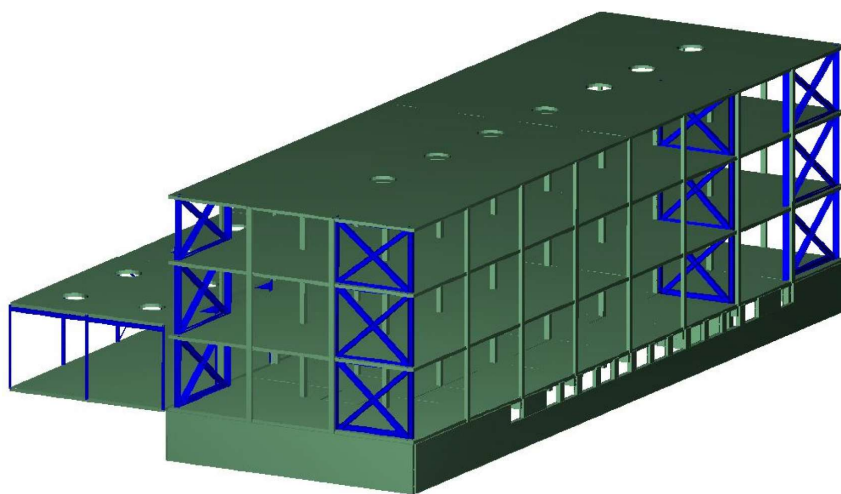


Sanierung Gewerbehaus Aumatt, 4153 Reinach



Zeitraum 2016 - 2017
Projektgrösse 4 Geschosse

Auftraggeber IE Industrial Engineering Zürich AG
Planer IE Industrial Engineering Zürich AG
Wiesenstrasse 7, 8008 Zürich

ERBRACHTE LEISTUNGEN

Überprüfen der Erdbebensicherheit
mit Massnahmenempfehlung

Ausführungsplanung

PROJEKTBSCHRIEB

Das Gebäude wurde 1973 gebaut und umfasst vier Geschosse. Im Untergeschoss befinden sich Lager- sowie Technikräume und in den darüber liegenden Geschosse sind Büro- und weitere Lagerräume vorhanden. Im Sinne des fachgerechten Unterhalts lässt die Eigentümerin das Gebäude bezüglich der Erdbebensicherheit überprüfen. Für die Ertüchtigung der Baute werden vier vertikale Stahl-Fachwerke (Erdbebenscheiben) erstellt sowie die Dilatationsfugen geschlossen. Weiter wird der eingeschossige Zwischenbau kraftschlüssig mit der Hauptbaute verbunden. Die grosse Herausforderung für den Unternehmer war es, die rund 65 Tonnen Stahl unter laufendem Betrieb einzubauen.