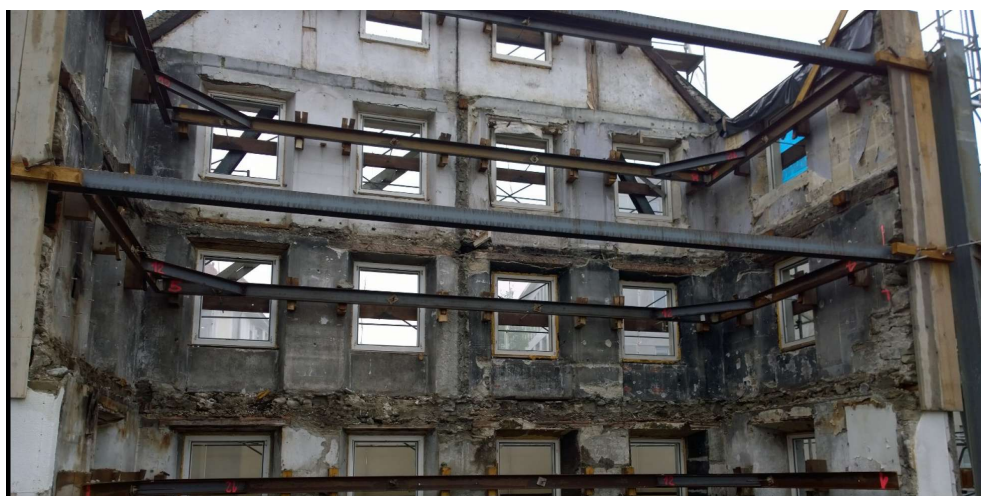


## Sanierung EFH St. Gallerstrasse 45/47, Jona



Zeitraum 2015 - 2016  
Projektgrösse Gebäude: 1750m<sup>3</sup>

Auftraggeber Private Bauherrschaft  
Planer Halter Partner Architekten AG, Rapperswil

### ERBRACHTE LEISTUNGEN

Projekt und Fachbauleitung für  
Tragstruktur, Baugrube und  
Sicherungsmassnahmen

### PROJEKTBE SCHRIEB

Das Wohnhaus an der St. Gallerstrasse 45/47 in Jona wurde total saniert. Die strassenseitige Fassade durfte dabei nicht abgebrochen werden und musste erhalten bleiben. Dafür waren umfangreiche Sicherungsmassnahmen notwendig.

Das bestehende Naturstein-Mauerwerk durfte nicht mit zusätzlichen Lasten beansprucht werden. Deshalb wurde für den Neubau eine separate Tragstruktur mittels vorgesetzten Stützen für den vertikalen Lastabtrag erstellt.