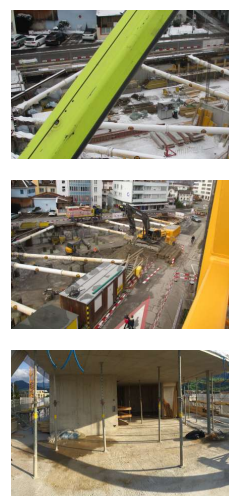


Neubau MFH Im Dorf, 8853 Lachen



Zeitraum 2015 - 2016
Projektgrösse Gebäude: 3200m³

Auftraggeber HCL Finanz AG
Planer Fröhlich Architektur AG
Schindellegistrasse 36, 8808 Pfäffikon

ERBRACHTE LEISTUNGEN

Projekt und Baukontrolle Tragstruktur
in Massivbauweise

Projekt und Fachbauleitung
Baugrubenarbeiten inkl. Sicherung

PROJEKTBSCHRIEB

Beim vorliegenden Projekt handelt es sich um ein Mehrfamilienhaus in Massivbauweise, bestehend aus einem Untergeschoss, einem Erdgeschoss, drei Obergeschossen und einem Dachgeschoss. Die Tiefgarage wird dabei über eine gemeinsame Rampeneinfahrt mit dem ebenfalls im Neubau befindenden MFH Schlössliweg 1 erschlossen. Das Untergeschoss des Bauvorhabens ist ca. 42m lang und zwischen 7m und 25m breit.

Aufgrund des schlecht tragfähigen Baugrundes musste das Bauwerk mittels Vollverdrängungsbohrpfählen fundiert werden.

Aus Platzgründen kam ein senkrechter Baugrubenabschluss mittels einer gespriessten Rühlwand zur Anwendung, wobei die Rühlwandträger mittels Vollverdrängungsbohrmaschine in den Baugrund eingebaut wurden.