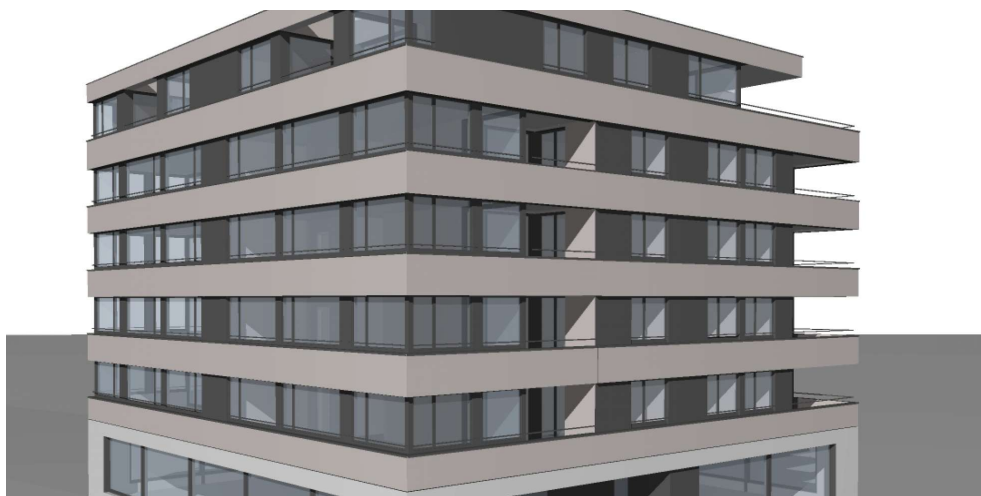


Neubau Ufenau Park Süd 8808 Pfäffikon



Zeitraum 2015 - 2016
Projektgrösse 5700m³

Auftraggeber R-Estate AG, 8715 Stäfa
Planer Halter Partner Architekten AG, 8640 Rapperswil

ERBRACHTE LEISTUNGEN

Projekt und Baukontrolle Tragstruktur
in Massivbauweise

Projekt und Fachbauleitung
Baugrubenarbeiten inkl. Sicherung

PROJEKTBECHRIEB

Auf dem ehemaligen Gelände der Oskar Rüegg AG entsteht ein Wohn- und Geschäftshaus in Massivbau, bestehend aus einem Untergeschoss, einem Erdgeschoss, vier Obergeschossen und einem Attikageschoss. Das Untergeschoss mit der integrierten Tiefgarage verfügt über Abmessungen von ca. 55 x 48m, das Erdgeschoss sowie die Obergeschosse weisen eine quadratische Grundrissform mit den Abmessungen von ca. 25 x 25m auf. Aufgrund des schlecht tragfähigen Baugrundes wurde das Gebäude mittels vorgefertigten Betonrammpfählen fundiert. Beim Aushub wurden ca. 10'000m³ Erdmaterial abtransportiert oder auf der Baustelle deponiert. Aufgrund der beschränkten Platzverhältnisse auf der Ostseite kam eine Spundwand zur Anwendung.