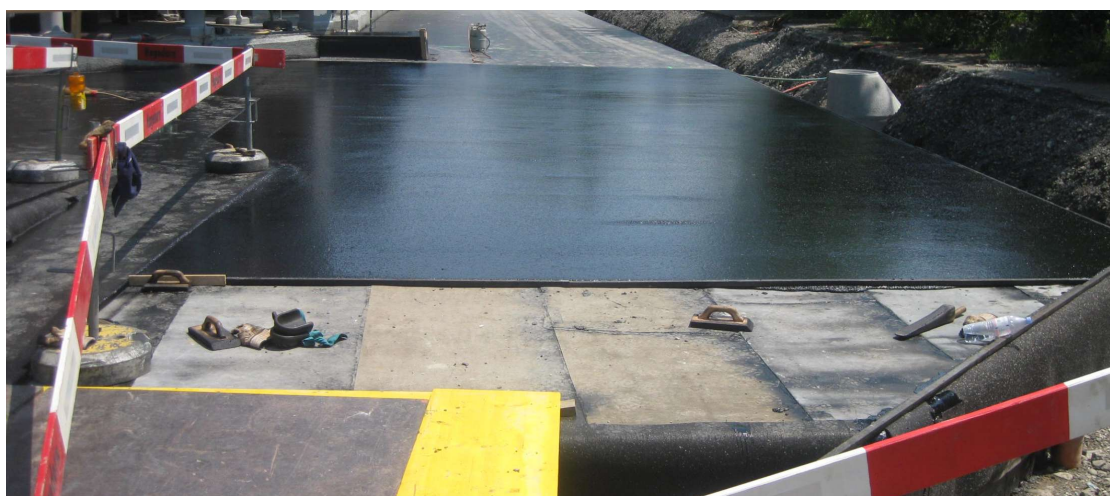


Instandsetzung Tiefgarage Seepark, 8852 Altendorf



Zeitraum April - November 2015
Projektgrösse ca. CHF 1.8 Mio.

Auftraggeber STWE Seepark, Altendorf
Planer HTB Ingenieure + Planer AG

ERBRACHTE LEISTUNGEN

Gesamtprojektleitung. Ausarbeiten von Projekt und Realisierung in Zusammenarbeit mit der Baukommission STWE. Erstellung sämtlicher Ausschreibungsgrundlagen und gesamte Submission. Ausführungs- und Detailpläne für die Sanierungsarbeiten. Allgemeine und technische Bauleitung

PROJEKTBE SCHRIEB

Sanierung und Ertüchtigung des Bauwerks.
Neue Abdichtung (PBD Abdichtung inkl. Gussasphalt) im gesamten Tiefgaragenbereich inkl. Detaillösungen an die bestehende Überbauung. Damit verbunden ist eine neue Strassen- und Parkplatzerstellung mit den dazugehörigen neuen Entwässerungen und Beleuchtungen.