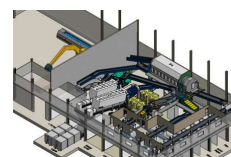
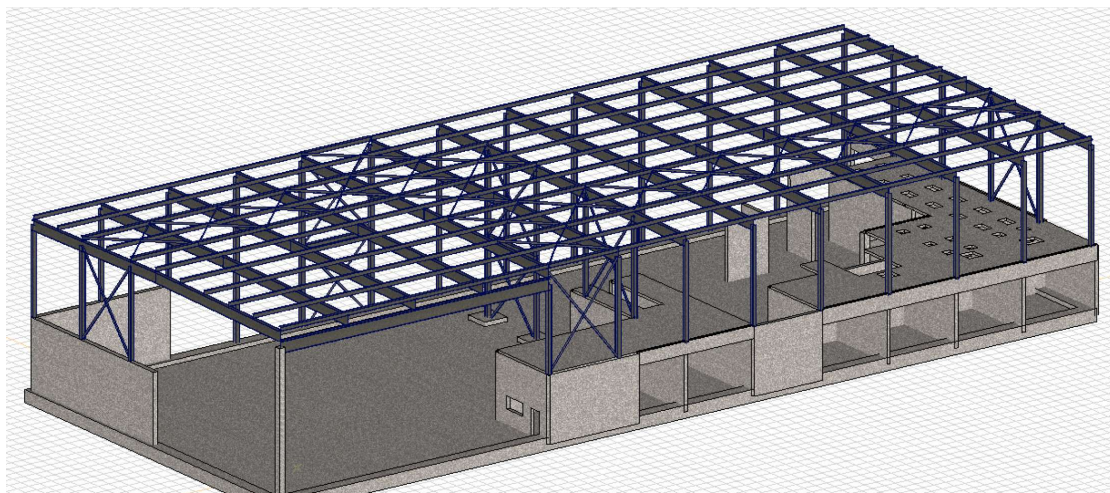


Neubau Sortieranlage SORTAG, 8153 Rümlang



Zeitraum 2015
Projektgrösse 26000m³

Auftraggeber SORTAG Zürich AG
Planer JPR Architekten ETH AKBW SIA

ERBRACHTE LEISTUNGEN

Projekt und Fachbauleitung in
Stahlbetonbau und Stahlbau
Projekt und Fachbauleitung Baugrube

PROJEKTBE SCHRIEB

Es handelt sich um eine Stahlbauhalle mit einer Stahlbetonzwischendecke in der sich eine Bausperrgutsortieranlage befindet.

Die Halle ist ein Stahlbau. Die Stahlträger werden überhöht montiert, um die Verformungen den Toleranzen entsprechend gewährleisten zu können. Die horizontalen Tragelemente der Zwischendecke bestehen aus schlaff bewehrten Stahlbetondecken, die vertikalen Tragelemente aus Stahlbetonwänden und Stahlstützen.

Die Fundation der Stützen erfolgt über einen Fundamentriegel, der restliche Bereich kann flach fundiert werden.