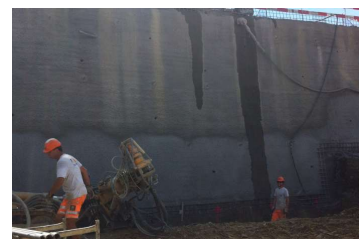


Wohnüberbauung Carus, 8268 Salenstein



Zeitraum 2013 - 2014
Projektgrösse 22700 m³

Auftraggeber Implenia Schweiz AG
Planer Stücheli Architekten AG, 8045 Zürich

ERBRACHTE LEISTUNGEN

Projekt und Baukontrolle der
Tragstruktur

Bauleitung Spezialtiefbau

PROJEKTBE SCHRIEB

Die Wohnüberbauung besteht aus drei Mehrfamilienhäusern und einer Tiefgarage. Die Tiefgarage wird auf der Nordseite mit einem unterirdischen Tunnel von 60 m Länge und einem Gefälle von ca. 17 % erschlossen. Auf Grund der 10 Meter tiefen Baugrube und den beengten Platzverhältnissen wurde der südliche Baugrubenabschluss mittels einer Nagelwand ausgeführt. Die Foundation erfolgte mit Injektionsrammpfählen und Flachfoundationen.