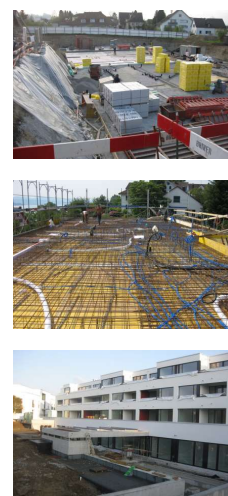


# Alters- und Pflegewohnungen Geren, 8712 Stäfa



Zeitraum 2010 - 2011  
Projektgrösse 14 Mio. Fr.

Auftraggeber Gewo Zürich Ost  
Planer AMZ Architekten AG, Zürich

## ERBRACHTE LEISTUNGEN

Projekt und Fachbauleitung Baugrube  
Projekt und Fachbauleitung  
Massivbauten

## PROJEKTBESCHRIEB

Im Zentrum von Stäfa wurde eine Siedlung für altersdurchmisches Wohnen erstellt. Während der kleinere Baukörper Familien- und Kleinwohnungen bot, entstanden im Grösseren Alterswohnungen mitsamt Pflegezimmern im Erdgeschoss sowie diversen Gemeinschaftsräumen. Die Baugrube musste in den harten Nagelfluh gefräst werden. Rund 10'000m<sup>3</sup> Aushub waren notwendig, um den Untergeschossen und dem neuen Atrium Platz zu schaffen. Im Atrium hält ein weitgespanntes Betondach den Durchgang zu Nebenräumen trocken. Die Decke des unterirdischen Saals hat neben vielen Technikeinlagen ein grosses Oblicht und ist zudem befahrbar. Dank guter Anordnung konnte eine optimierte Lösung gefunden werden. Der Dachaufbau wird von einer weit ausragenden Pergola gesäumt.