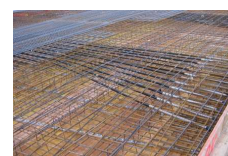


# Wohn - und Gewerbehäuser Letzi, Altendorf SZ



Zeitraum 2008 - 2009  
Projektgrösse Hochbau: 30'000m<sup>3</sup>  
Baugrube: 14'000m<sup>3</sup>

Auftraggeber Private Bauherrschaft  
Planer Halter Partner Architekten, 8640 Rapperswil

## ERBRACHTE LEISTUNGEN

Projekt und Bauleitung Baugrube  
Projekt und Bauleitung  
Pfahlfundation  
Projekt und Fachbauleitung  
Massivbau

## PROJEKTBE SCHRIEB

Beim vorliegenden Bauobjekt handelt es sich um den Neubau zweier Wohnhäuser und eines Gewerbehauses, welche an der Zürcherstr. in Altendorf erstellt wurden. Die Gebäude sind Massivbauten bestehend aus einem Untergeschoss, einem Erdgeschoss, drei resp. vier Obergeschossen und einem Attikageschoss. Das Untergeschoss verbindet alle drei Gebäude miteinander. Die Grundrissabmessungen betragen im Erdgeschoss je zirka 23 x 27m. Die Höhe ab OK Terrain beträgt 15 bis 18m. Für den auskragenden Gebäudeteil des Gewerbehauses wurden die Stahlbetondecken vorgespannt. Infolge der engen Platzverhältnisse und dem vorliegenden Baugrund bestehend aus ufernahen Seeablagerungen musste die Baugrube mittels rückverankerter Rühlwand gesichert werden. Die Gebäudelasten wurden über Verdrängungsbohrpfähle fundiert.