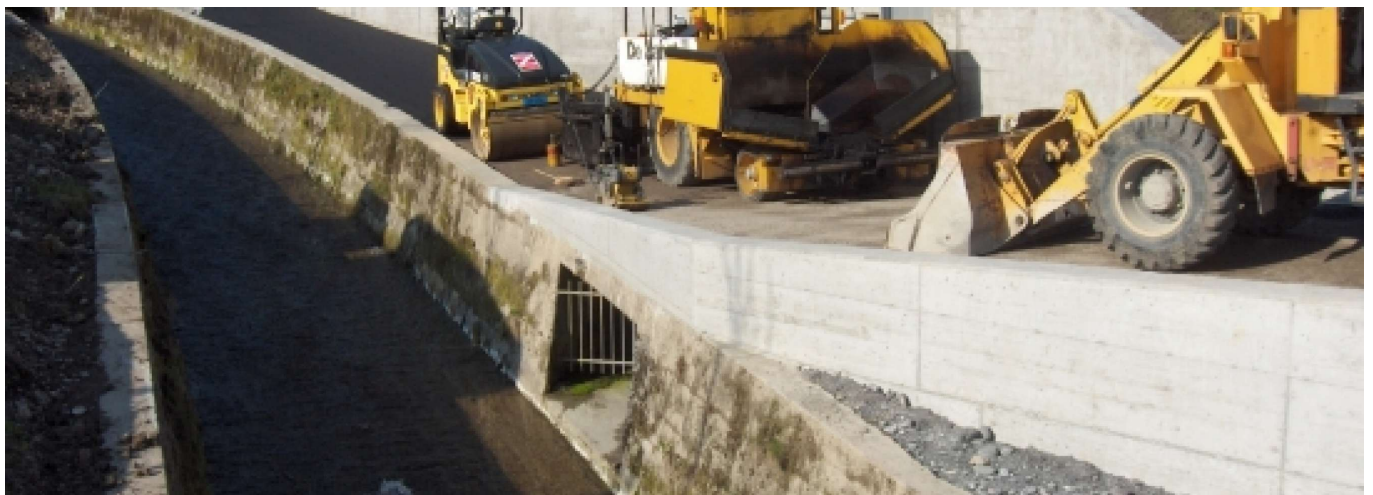


Roosstrasse, Wollerau



Zeitraum 2002

Auftraggeber Gemeinde Wollerau

ERBRACHTE LEISTUNGEN

Varianten

Vorprojekt

Machbarkeitsstudie

PROJEKTBE SCHRIEB

Diese Machbarkeitsstudie ist eine Planungsstudie für eine neue Hauptstrassenführung mit neugestaltetem Autobahnanschluss.