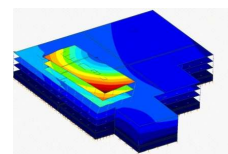
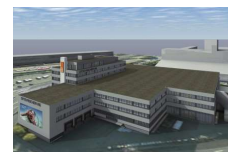
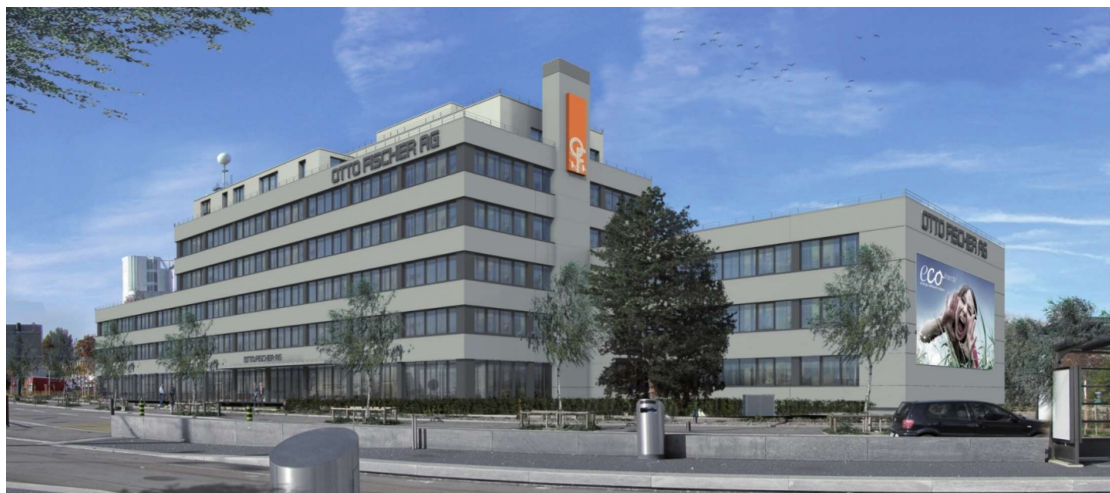


Erweiterung Otto Fischer AG, 8048 Zürich



Zeitraum 2011 - 2012
Projektgrösse ca. 100'000m³

Auftraggeber IE Industrial Engineering Zürich AG, 8008 Zürich
Planer IE Industrial Engineering Zürich AG, 8008 Zürich

ERBRACHTE LEISTUNGEN

Tragwerksplanung:
Machbarkeitsstudie, Konzeptplanung,
Submission, Realisierung

Überprüfung der Erdbbensicherheit
und Nachweis Brandwiderstand
bestehendes Tragwerk

PROJEKT BESCHRIEB

Das Gebäude der Firma Otto Fischer AG an der Aargauerstrasse 2 in Zürich wurde 1975 in Massivbauweise erstellt und im Jahr 1977 bezogen. Zur Erweiterung wurde nun auf dem gesamten Flachdachbereich ein zweites Obergeschoss aufgestockt und auf der Ostseite ein dreigeschossiges Wareneingangsgebäude mit drei Anpassrampen erstellt. Die Aufstockung Logistik wurde komplett in Stahl erstellt. Die Haupt- und Sekundärträger wurden als Wabenträger ausgeführt. Die gesamte Stahlkonstruktion wurde kraftschlüssig mit dem bestehenden Gebäude verbunden. Die Aufstockung Administration in der Verlängerung des bestehenden Bürotraktes inklusive die Verlängerungen der Treppenaufgänge wurde aus schlaff bewehrten Stahlbetondecken, -wänden und -stützen erstellt.