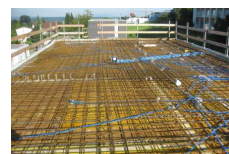


# Einfamilienhaus Bodenackerstrasse, 8330 Pfäffikon



Zeitraum 2012  
Projektgrösse 1'700m<sup>3</sup>

Auftraggeber Private Bauherrschaft  
Planer Definti Brunner Architekten GmbH, 8602 Wangen

## ERBRACHTE LEISTUNGEN

Projekt und Baukontrolle Tragstruktur  
in Massivbauweise

## PROJEKTBSCHRIEB

Bei dem Neubau handelt es sich um ein Einfamilienhaus in Massivbau, bestehend aus einem Untergeschoss, einem Erdgeschoss sowie einem Obergeschoss und einem Pool aus Sichtbeton. Die Grundrissabmessungen im Erdgeschoss betragen zirka 24.0 x 9.0.