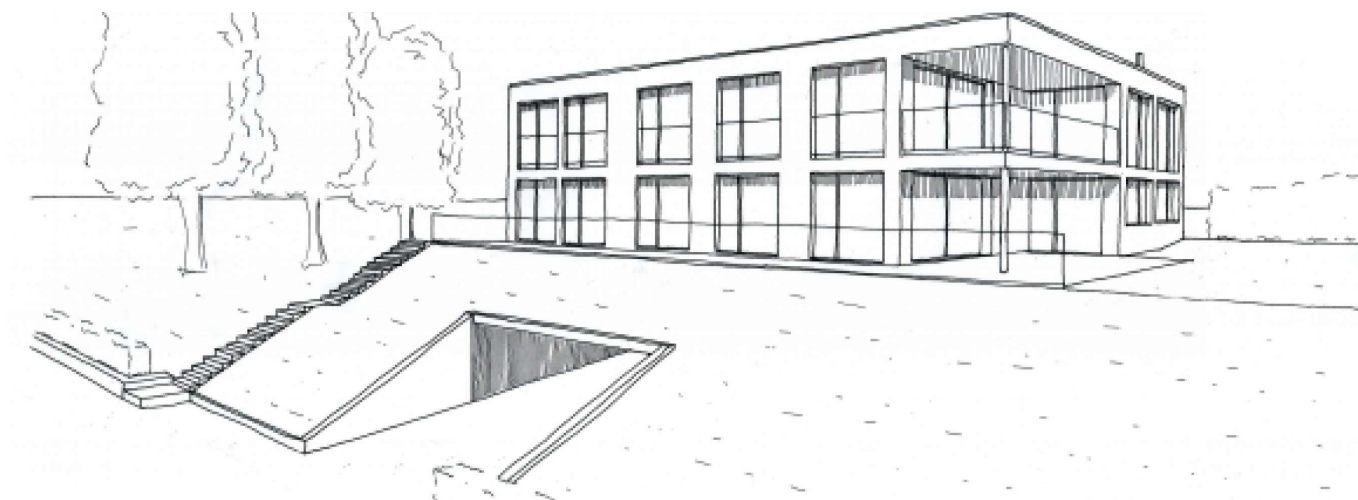


MFH Sonnenfeldstrasse 23, 8702 Zollikon



Zeitraum 2011 - 2012

Projektgrösse 14'000m³

Auftraggeber Private Bauherrschaft

Planer Feusi + Partner AG, 8808 Pfäffikon

ERBRACHTE LEISTUNGEN

Projekt und Baukontrolle Tragstruktur
in Massivbauweise

Projekt und Bauleitung
Baugrubensicherung mit gespriesster
Rühlwand

PROJEKTBE SCHRIEB

Mehrfamilienhaus
mit Tiefgarage