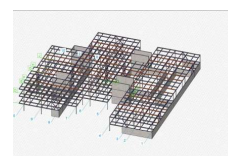


# Überprüfung Hauptgebäude Kantonsschule Ausserschwyz, 8808 Pfäffikon



Zeitraum      Überprüfung 2009  
Projektgrösse    7 Geschosse

Auftraggeber    Gemeinde Freienbach  
Planer            HTB AG Pfäffikon SZ

## ERBRACHTE LEISTUNGEN

Überprüfen der Erdbebensicherheit  
mit Massnahmenempfehlung

## PROJEKTBECHRIEB

Das Gebäude steht an einem Hang und ist teilweise abgetreppt. Daher ist das Gebäude maximal vier Geschosse hoch, obwohl es insgesamt über sieben Ebenen verfügt. Die Bodenplatten und die erdberührten Wände bestehen aus schlaff bewehrtem Stahlbeton. Die Decke der Ebene A und Teile der Decken der Ebenen B, C und D bestehen aus Stahlbeton. Ansonsten wurde die Tragkonstruktion mit dem Deckensystem VE66 erstellt. Das Deckensystem VE66 besteht aus vorgefertigten Stahlelementen, die auf der Baustelle zusammengeschraubt wurden. Die Deckenelemente sind in ihren Eckpunkten mit Stahlstützen verbunden. Die Stahlkonstruktion wird hauptsächlich durch die vier Stahlbetonkerne (Treppenhäuser- und Liftkerne) stabilisiert.