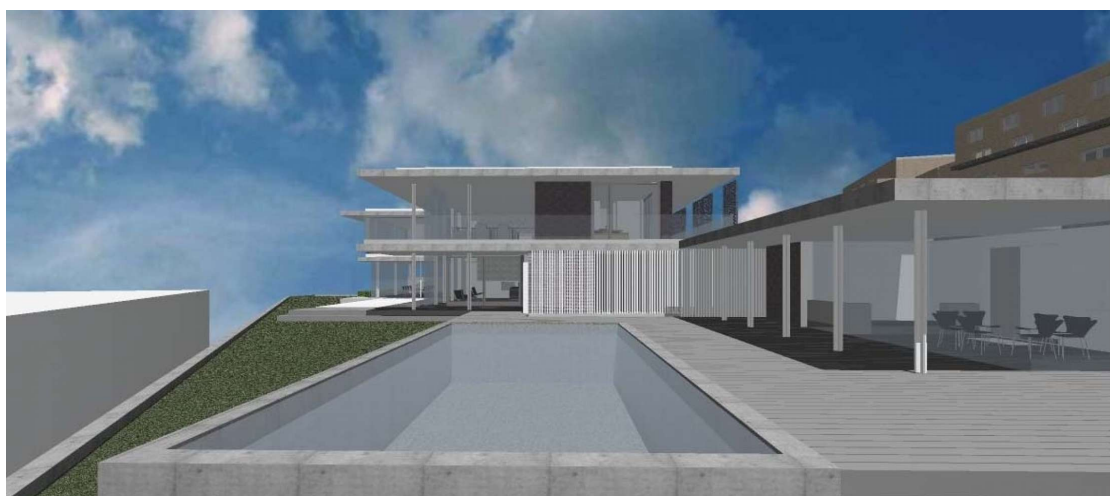


Einfamilienhaus Lake Side, 8834 Schindellegi



Zeitraum 2012
Projektgrösse ca. 4'000m³

Auftraggeber Private Bauherrschaft
Planer Schwarz & Schwarz, dipl. Architekten SIA, 8001 Zürich
Meier Architekten GmbH, 8003 Zürich

ERBRACHTE LEISTUNGEN

Projekt und Baukontrolle Tragstruktur
in Massivbauweise

Projekt und Fachbauleitung
Baugrubenarbeiten und
Foundationsarbeiten

PROJEKTBECHRIEB

Bei dem Neubau handelt es sich um ein Einfamilienhaus in Massivbau, bestehend aus einem Untergeschoss, einem Erdgeschoss, sowie einem Obergeschoss. Die Grundrissabmessungen im Erdgeschoss betragen zirka 24.0m x 27.0m. Die horizontalen Tragelemente bestehen, bis auf die vorgespannte Garagendecke, aus schlaff bewehrten Stahlbetondecken, die vertikalen Tragelemente aus Stahlbeton- und Mauerwerkswänden sowie vorfabrizierten Stahlstützen. Neben dem Hauptgebäude gibt es noch einen Betonpool, ein Poolhaus sowie diverse Umgebungsmauern.