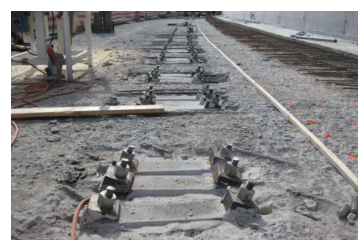


# Sanierung Wägitaler Aa - Brücke Lachen - Wangen



Zeitraum 2009  
Projektgrösse ca. CHF 1.7 Mio.

Auftraggeber Tiefbauamt Kanton Schwyz  
Planer HTB Ingenieure + Planer AG

## ERBRACHTE LEISTUNGEN

Entwicklung eines Massnahmeprojektes in Absprache mit der Abteilung Kunstbauten des TBA Kt. Schwyz.

Erstellen sämtlicher Ausschreibungsunterlagen und gesamter Submission. Erarbeitung sämtlicher Projekt- und Detailpläne. Allgemeine und technische Bauleitung bis hin zur Inbetriebnahme.

## PROJEKTBE SCHRIEB

Instandsetzung und Sanierung der im Jahr 1970 erbauten Brücke. Entwicklung eines Massnahmenprojektes in Absprache mit der Abteilung Kunstbauten des TBA Kt. Schwyz. Vollständiger Neubau der Abdichtung (PBD Abdichtung inkl. Gussasphalt) inkl. Fugen und Fahrbahnübergängen sowie Ertüchtigung der Brücke. Betonschadstellen sondieren und nach erfolgter Behandlung wieder reprofiliieren. Neubau der Randborde und Erstellung von Leitplanken. Externe Vorspannung in Brückenlängsrichtung mittels 2er im Hohlkasten angeordneter Vorspannkabel. Schubverstärkung der Längsträger mittels vorgespannter Zugstangen. Biegeverstärkung der Fahrbahnplatte mittels Überbeton und Stahllamellen.