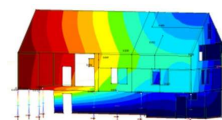
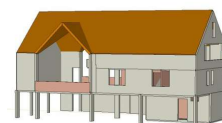


# Überprüfung Liegenschaft Nidelbad, Rüschlikon



Zeitraum      Überprüfung 2013  
Projektgrösse    4 Geschosse

Auftraggeber    Gemeinde Rüschlikon  
Planer            HTB AG Pfäffikon SZ

## ERBRACHTE LEISTUNGEN

Überprüfen der Erdbebensicherheit  
mit Massnahmenempfehlung

## PROJEKTBECHRIEB

Die HTB Ingenieure + Planer AG ist von der Gemeinde Rüschlikon beauftragt worden, die Erdbebensicherheit der 1987 erstellten neuapostolischen Kirche Rüschlikon an der Nidelbadstr. 41 zu überprüfen. Aktuell wird das Gebäude an eine Tanzschule vermietet. Das Gebäude besteht aus einem Unter-, einem Erd-, einem Ober- und einem Dachgeschoss. Die horizontalen Tragelemente sind als schlaff bewehrte Stahlbetonplatten ausgebildet. Die vertikalen Tragelemente bestehen aus Stahlbetonwänden, Stahlbetonstützen und Mauerwerkswänden. Das Gebäude ist flach fundiert.