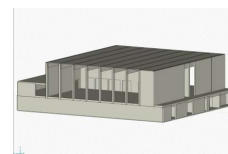
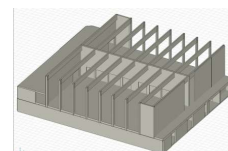
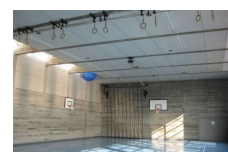


Überprüfung Turnhalle im Moos, Rüschlikon



Zeitraum Überprüfung 2012
Projektgrösse 2 Geschosse

Auftraggeber Gemeinde Rüschlikon
Planer HTB AG Pfäffikon SZ

ERBRACHTE LEISTUNGEN

Überprüfen der Erdbebensicherheit
mit Massnahmenempfehlung

PROJEKTDESCHRIEB

Die HTB Ingenieure + Planer AG ist von der Gemeinde Rüschlikon beauftragt worden, die Erdbebensicherheit vom Turnhallentrakt T des 1969 erstellten Schulhauses im Moos an der Säumerstrasse 24-26 zu überprüfen.

Der Turnhallentrakt des Schulhauses Moos besteht aus zwei Turnhallen, dem Garderobenbereich und der Wohnung des Schulhausabwartes. Der Turnhallentrakt besteht aus einem Unter- und einem Erdgeschoss. Die horizontalen Tragelemente der Turnhallen sind als schlaff bewehrte Unterzugsdecken ausgebildet. Die vertikalen Tragelemente bestehen aus Stahlbetonwänden und vorgefabrizierten Stahlbetonstützen. Das Gebäude ist auf Pfählen fundiert.