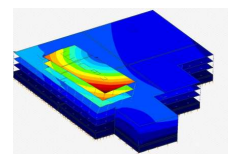
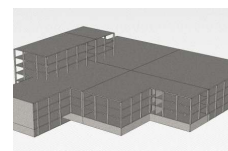
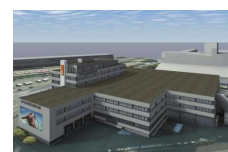


# Überprüfung Otto Fischer AG, 8048 Zürich



Zeitraum      Überprüfung 2011  
Projektgrösse    7 Geschosse

Auftraggeber    IE Industrial Engineering Zürich AG  
Planer            HTB AG Pfäffikon SZ

## ERBRACHTE LEISTUNGEN

Überprüfen der Erdbebensicherheit  
mit Massnahmenempfehlung

## PROJEKTBE SCHRIEB

Das 1975 erstellte Gebäude umfasst sieben Geschosse. Im UG befinden sich Technikräume, Lagerflächen und die Tiefgarage. Im Erd- und 1. Obergeschoss hat es Lager- und Büroflächen. Im 2. bis 5. OG befinden sich Büros und die Mensa. Um zusätzlich Lager- und Bürofläche zu erhalten und die logistischen Abläufe zu optimieren sind folgende Massnahmen vorgesehen: Anbau auf der Ostseite vom Unter- bis 2. Obergeschoss, Erweiterung des 2. Obergeschosses (Lagerfläche), Erweiterung des Bürotraktes auf der Westseite im 2. Obergeschoss. Das Gebäude wurde in Massivbau erstellt. Die Decken bestehen aus schlaff bewehrten Stahlbetonplatten, welche auf Betonstützen stehen. Die Treppenhäuser und Liftschächte bestehen aus Stahlbetonwänden. Das Gebäude ist auf Pfählen fundiert.