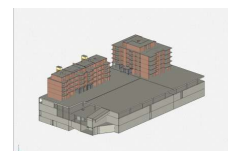


Überprüfung Migros und Wohnüberbauung Oberdorfstrasse, 8820 Wädenswil



Zeitraum Überprüfung 2012
Projektgrösse 10 Geschosse

Auftraggeber Migros Genossenschaft Zürich
Planer HTB AG Pfäffikon SZ

ERBRACHTE LEISTUNGEN

Überprüfen der Erdbebensicherheit
mit Massnahmenempfehlung

PROJEKTBE SCHRIEB

Die HTB Ingenieure + Planer AG ist von der Genossenschaft Migros Zürich beauftragt worden, die Erdbebensicherheit, des 1973 erstellten Gebäudes der Migros an der Oberdorfstrasse 27-31 in Wädenswil, zu überprüfen. Es besteht aus zehn Geschossen und steht am Hang. Im 2. UG befindet sich eine Zivilschutzanlage, im 1. UG Lager- und Ladenflächen, im Geschoss "0" ausschliesslich Ladenflächen und im Geschoss "1" das Parkdeck für die Besucher der Migros. Über dem Geschoss "1" ist je ein fünf- und sechsstöckiger Wohnblock angeordnet. Das Gebäude wurde in Massivbau erstellt. Die horizontalen Tragelemente bestehen aus schlaff bewehrten Stahlbetonplatten. Die vertikalen Tragelemente vom 2. UG bis 1. OG sind Stahlbetonwände und Stützen aus Stahlbeton und Stahl. Die vertikalen Tragelemente der Wohnblöcke sind Mauerwerkswände. Im 2. OG wurden Stahlbetonwände angeordnet.